

みのおししょうがいしゃこようしえん 箕面市障害者雇用支援センター

しゅうろうけいぞくしえん がた 就労継続支援B型



どんな人が利用できるの？

・障害者手帳をお持ちの方(自立支援医療受給者証をお持ちの方や医師の診断書

があれば利用できることもあります。お住まいの市役所でご確認ください)

・一般企業への就労を目指しておられる方



ずっとここにいれるの？どんなことをするの？



・利用期限は2年間です。(後に就労移行を利用すれば、合わせて最大4年間で就労に向けたトレーニングを行うことができます。)

・火曜日、水曜日、金曜日はメイプルホールにある喫茶るうぶで、

喫茶店の様々なお仕事(接客、お皿洗い、洗濯、清掃)をしていただきます。

・軽作業や、調理実習、買い物や体力づくりのために箕面の滝道へウォーキング等、様々な経験をしていただき、自己理解を深めていく

きっかけづくりをお手伝いします。



1週間のプログラム例



	げつ 月	か 火	すい 水	もく 木	きん 金
ごぜん 午前	たいりよく 体力づくり	ちょうりじっしゅう 調理実習	みっさ くんれん 喫茶訓練	けいさぎょう 軽作業	ちょうりじっしゅうこんたてぎ 調理実習の献立決め
ごご 午後	ちょうりじっしゅう か だ 調理実習の買い出し	ちょうりじっしゅうかたづ 調理実習の片付け	けいさぎょう 軽作業	けいさぎょう 軽作業	みっさ くんれん 喫茶訓練

詳しく知りたい方は当センターにお気軽にお問い合わせください

みのおししょうがいしゃこようしえん
箕面市障害者雇用支援センター
☎072-723-8801



さまざま さまざま とお
様々なプログラムを通して

けいけん けいけん じしん じしん
「経験」や「自信」を

あなたに！！

昆虫館までのウォーキング



自転車センターの見学会
 (次はどこへ見学に行こうか...?)



喫茶店での調理実習。焼きうどん、餃子など。
 自分たちで作ったお昼ごはんは格別！

今後いろいろな
 プログラムを計画中です！

ぜひ一緒にトレーニングを行い
 就労を目指しましょう♪



検定キットのセット作業や
 キャンパス別等、製作も行います。

みのおししょうがいしゃこようしえん がた
箕面市障害者雇用支援センターB型

いっしょ めざ 一緒に目指しましょう！
じりつ せいかつ 自立した生活！

じぶん せいかつ ちから み っ
1) 自分で生活する力が身に付く



しょうらいてき じりつ せいかつ おく
将来的に自立した生活を送ることができるように、
さまざま じゅんび
様々なトレーニングを準備しています。

ちょうりじっしゅう
調理実習



たいいよく
体力づくり(ウォーキング)



きっさてん せつきゃく
喫茶店の接客



けいさぎょう
軽作業



としょかん じっしゅう はいか
図書館での実習(配架)



きっさてん せいどう
喫茶店の清掃



としょかん じっしゅう せいどう
図書館での実習(テラス清掃)



2) 自分に自信がつく



さまざまなトレーニングの中で、その方の強み・長所を見つけ、ご本人にもしっかり伝えていきます。自分に自信がつくという事は、意欲や自己肯定感の向上に繋がります。

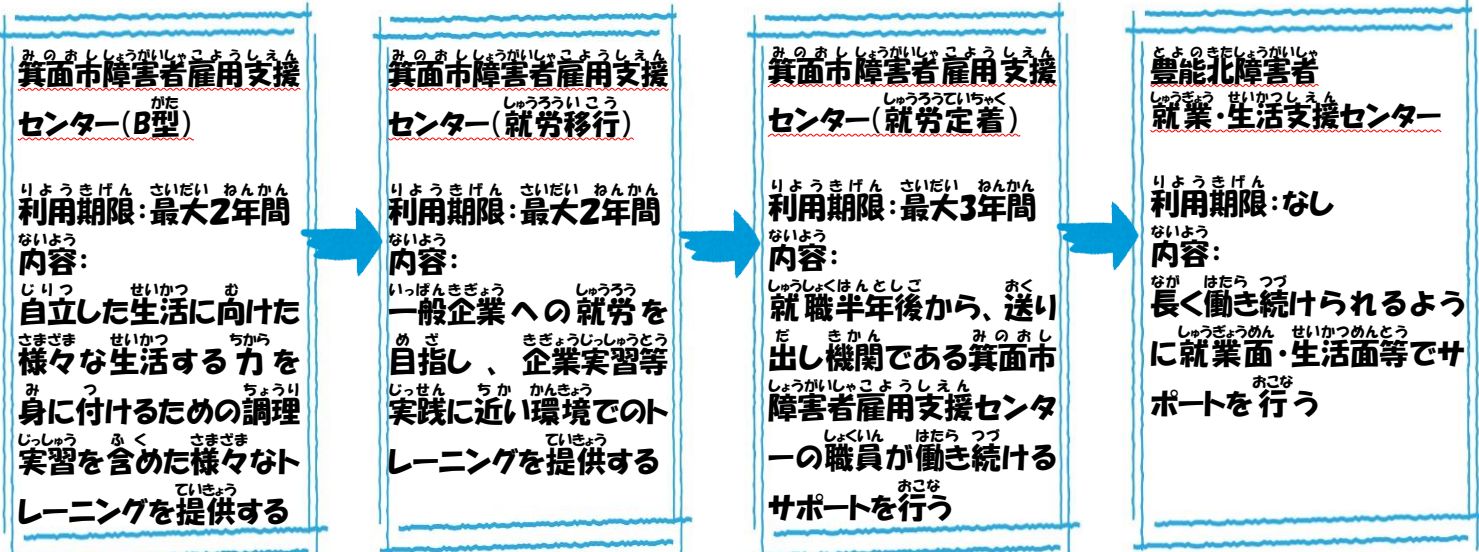
3) 就労のイメージがつく



こよせん B型は 2年間という利用期限を設けています。期限のある中で、トレーニングを行いますので、職員も就労を見据えた声かけを行います。

4) 当法人で《働く》ことに関する

さまざまなサポートを受けられる



箕面市障害者雇用支援センター
☎072-723-8801
お気軽にお問い合わせください